

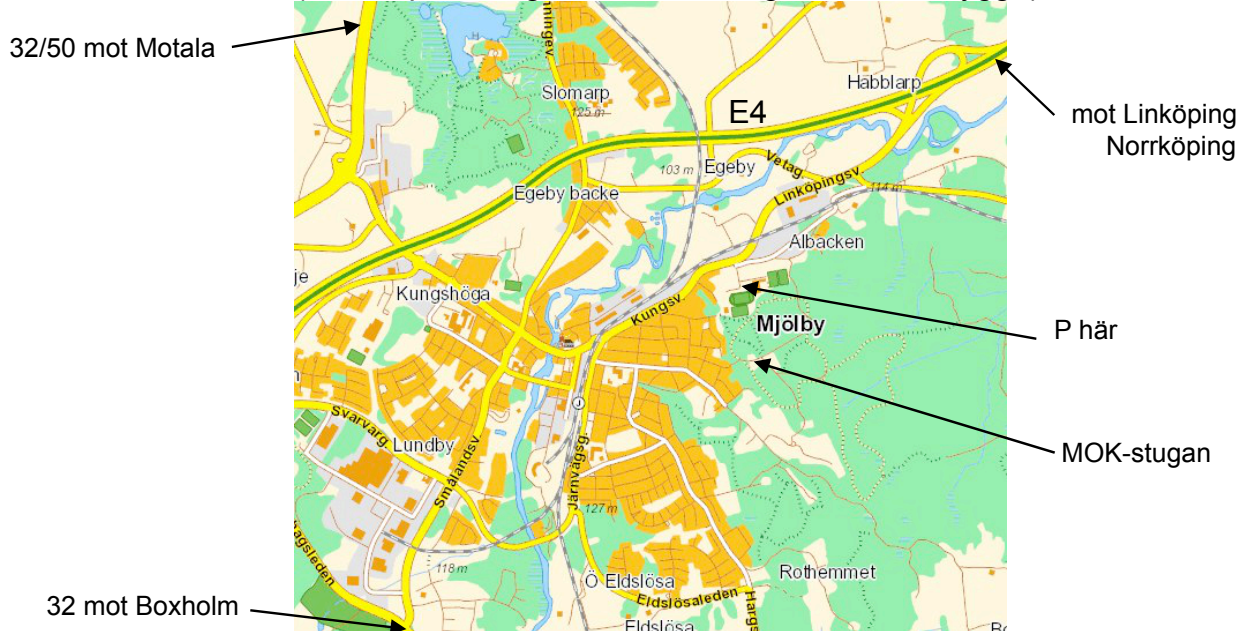


INBJUDAN VETERAN-OL

TORSDAGEN DEN 3 APRIL 2014

Parkering

Vid Vifolkavallen, Mjölby.
(Gamla parkeringen vid MOK-stugan är nu bebyggd)



TC

Vid MOK-stugan, ca 500 m från parkeringen.

Tipspromenad

Kl 09:15 – 10:15. Frågekonstruktör Stig Eriksson.
På väg från parkeringen till MOK-stugan, ca 500 m.

Registrering

Registrering och betalning vid MOK-stugan.

Startavgift

20:- för orientering.
20:- för tipspromenad och fika.

Omklädning o dusch

I MOK-stugan.

Karta

1:7 500, del av O-ringenkartan, Vifolkavallen, delvis rev 2014.

OL-banor

L	c:a 4 km	angivelser endast på kartan
M	c:a 3 km	" " " "
K	c:a 2 km	" " " "

Terräng

Stigrikt närområde, i huvudsak ganska flackt och lättframkomligt.

Banläggare

Ingemar Magnusson.

OL start

Kl 10:00 – 11:00. Till start ca 700 m, orange/vit snitsel.

Stämplingssystem

Sport-Ident. Ett mindre antal pinnar finns att låna.

Fika

Servering i stugan, från kl 11:00. Begränsat antal platser inomhus.

Resultat

<http://mjolbyok.se>

Upplysningar

Ingemar Magnusson 0142-140 27

VÄLKOMNA